

# IA e Ética: Riscos e Desafios

*Prof. Edson Pedro Ferlin*

## Introdução à Ética em IA

### 1 Benefícios e Desafios

Inteligência Artificial traz benefícios imensos, mas também apresenta desafios éticos significativos.

### 2 Abordagem Ética

A ética em IA envolve como sistemas inteligentes devem ser projetados para impactos positivos e justos.

### 3 Riscos Principais

Discriminação, invasão de privacidade e falta de responsabilidade nas decisões tomadas por IA.



## Viés Algorítmico e Seus Impactos

### Definição

Viés algorítmico ocorre quando um algoritmo toma decisões com base em dados tendenciosos, perpetuando preconceitos existentes.

### Crédito e Empréstimos

Algoritmos de análise de crédito podem discriminar certos grupos raciais ou socioeconômicos.

### Recrutamento

Algoritmos de seleção podem favorecer inadvertidamente pessoas de determinados gêneros, etnias ou idades.

## Causas do Viés Algorítmico



### Dados Desbalanceados

Dados de treinamento que não representam adequadamente todos os grupos.



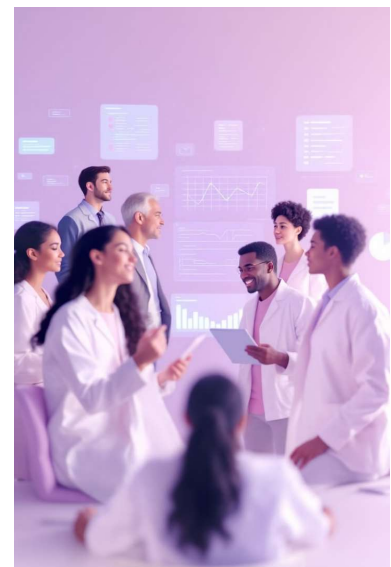
### Preconceitos Humanos

Sistemas de IA podem refletir preconceitos de seus desenvolvedores ou de fontes de dados.

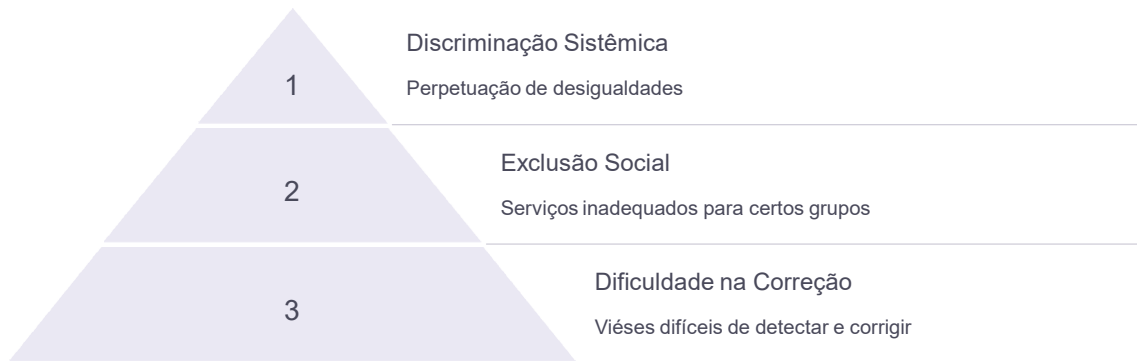


### Falta de Diversidade

Equipes homogêneas podem resultar em viés inconsciente na criação de sistemas de IA.



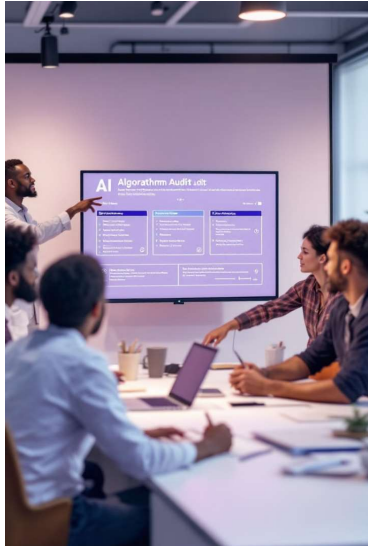
## Impactos Sociais do Viés Algorítmico



Estes impactos afetam negativamente grupos marginalizados e reduzem a confiança pública em sistemas automatizados.

## Exemplo de Viés Algorítmico



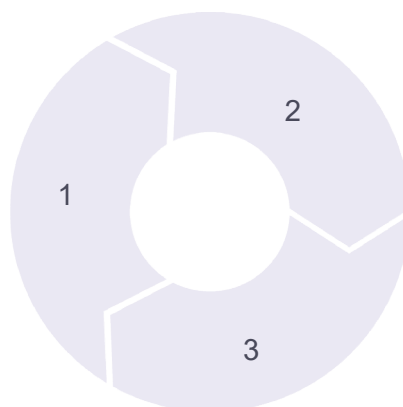


## Práticas para Reduzir Viés

- 1 — Diversidade na Equipe  
Equipes diversas no design de IA.
- 2 — Auditorias Regulares  
Detectar e corrigir vieses nos algoritmos.
- 3 — Treinamento  
Sensibilizar sobre riscos de viés algorítmico.

## Desafios Éticos na IA

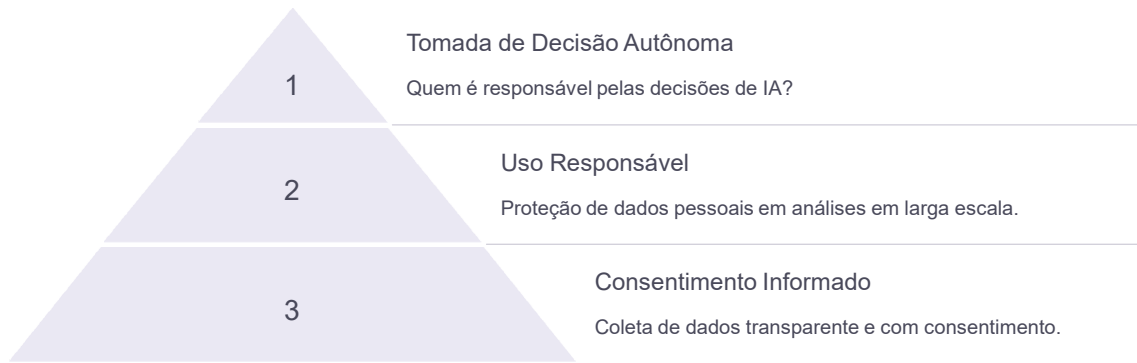
**Viés Algorítmico**  
Sistemas podem refletir preconceitos dos dados de treinamento.



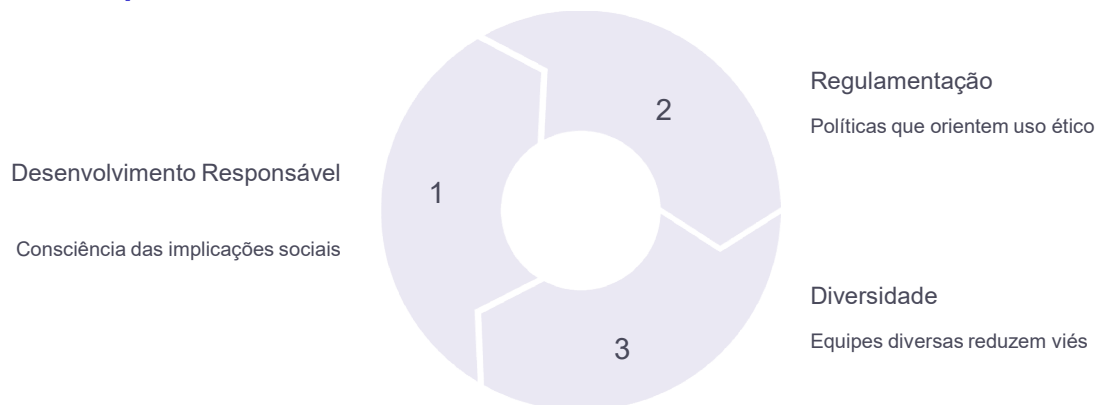
**Privacidade**  
Proteção de dados em áreas sensíveis como saúde e finanças.

**Transparência**  
Decisões automatizadas difíceis de entender e justificar.

## Questões Éticas na Análise de Dados

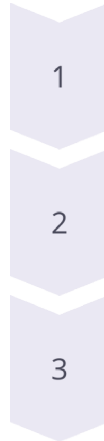


## O Papel da Ética na IA



Profissionais de IA devem atuar com responsabilidade, apoiados por regulamentos que promovam transparência e inclusão.

## Privacidade e Segurança de Dados em IA



### 1 Coleta de Dados

IA utiliza grandes volumes de dados pessoais, como saúde, localização e comportamentais.

### 2 Privacidade

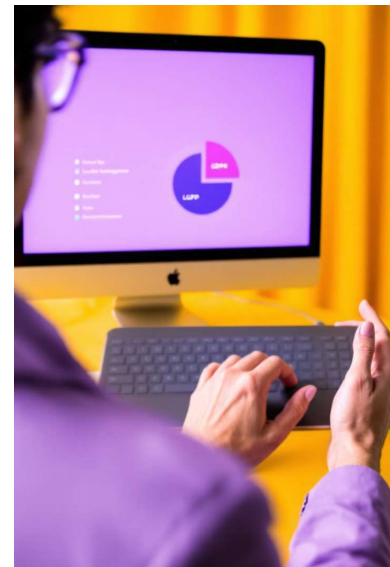
O uso de dados sensíveis deve ser transparente e com consentimento adequado.

### 3 Segurança

Proteção contra vazamentos e ataques cibernéticos é essencial.

## Uso Responsável de Dados

- 1** — Regulamentos de Proteção  
GDPR na Europa e LGPD no Brasil protegem a privacidade, limitando coleta e uso de dados.
- 2** — Consentimento Informado  
Antes de usar dados para treinar IA, deve-se garantir consentimento explícito.
- 3** — Transparência  
Usuários devem entender como seus dados serão utilizados.





## Exemplos de Problemas de Privacidade em IA

### Vazamento de Dados

Em 2018, um vazamento do Facebook afetou milhões de usuários, comprometendo informações pessoais.

### Reconhecimento Facial

Levanta preocupações sobre vigilância massiva e invasão de privacidade sem consentimento.

### Dados de Saúde

Sistemas de IA podem inadvertidamente expor informações médicas sensíveis.

## A Regulação da IA

- 1 **Desafios Regulatórios**  
Evolução rápida exige políticas públicas.
- 2 **LGPR como Exemplo**  
Transparência na coleta de dados.
- 3 **Objetivo das Diretrizes**  
Uso ético e justo da IA.



## Regulamentações Existentes

### Lei de Proteção de Dados

LGPD no Brasil para proteção de dados pessoais.

### Limitações Atuais

Abrangência limitada para reconhecimento facial.

### Desafios Emergentes

Decisões automatizadas precisam de regulação.

## Diretrizes para Uso Responsável de IA

### Transparência

Informar como dados são usados.

1

2

### Justiça

Decisões imparciais, sem discriminação.

### Inclusão

IA acessível para todos os grupos.

4

3

### Responsabilidade

Empresas responsáveis por sistemas automatizados.

## Contato



[eferlin@live.com](mailto:eferlin@live.com)



(BLOG) [professorferlin.blogspot.com](http://professorferlin.blogspot.com)

(SITE) [professorferlin.webnode.com.br](http://professorferlin.webnode.com.br)

(YOUTUBE) [ProfEdsonPedroFerlin](https://www.youtube.com/ProfEdsonPedroFerlin)